

<プレスリリース>

平成 22 年 4 月 12 日

スタジオご利用案内

※完成イメージ図



舞台芸術の創造活動拠点が箱崎のシティエアターミナル前にオープン

舞台芸術分野のアーティストに制作と交流の場を提供します

水天宮ピット

所在地：〒103-0015 東京都中央区日本橋箱崎町18-14

開館時間：10:00～22:00（休館日：年末年始※臨時休館あり）

お申込み・お問い合わせ先

運営：東京芸術劇場（公益財団法人東京都歴史文化財団）

〒171-0021 東京都豊島区西池袋1-8-1

TEL：03-5391-2111 FAX：03-5391-2215

<http://www.geigeki.jp>

|| 利用資格

水天宮ピットは、演劇・ダンス等の舞台芸術に関する目的での活動にご利用いただけます。
なお、ご利用には団体登録をさせていただく必要があります。

[団体登録の資格]

- (1) 芸術文化の創造・普及に活動実績があること
- (2) 利用団体の連絡方法が明確になっていること
- (3) 利用規約を遵守できること
- (4) 施設の設置目的に反する団体でないこと
- (5) 団体の主な活動内容が特定の政党・宗教を支持し、又はこれに反対するなど、政治・宗教活動をするためのものではないこと

※登録の有効期限は3年間となります。※団体登録申請書は東京芸術劇場 HP 上からダウンロード又は東京芸術劇場窓口で配布します。(4/19 より)

|| 利用申請・提出期間

水天宮ピットの指定する書類にご記入いただき、下記の要項に従って利用申請をしていただきます。

※各スタジオは連続 60 日間まで、ミーティング・スペース、ワーク・スペースは連続 3 日間まで受付が可能

[選考受付]

- (1) 大スタジオ、中スタジオ
◎使用開始月の 12 ヶ月前の月の初日から末日迄に申請
- (2) 小スタジオ
◎11 月 1 日から同月末日迄に申請 = 翌年 4 月 1 日～9 月末分
◎5 月 1 日から同月末日迄に申請 = 10 月 1 日～翌年 3 月末分

[随時受付]

- (1) 大スタジオ、中スタジオ、小スタジオ
◎選考受付承認後、空き日を随時受付
- (2) ミーティング・スペース、ワーク・スペース
◎使用開始日を含めた 7 日前から受付

※選考受付の利用団体選考は水天宮ピット利用選考委員会にて行います。※申請書の受付時間=休館日を除く 10 時～18 時 (持込の場合)

開設時の受付	
応募受付期間	2010 年 4 月 19 日 (月) ↓ 4 月 30 日 (金) ※消印有効
利用対象日	<大・中スタジオ> 2010 年 7 月 26 日 (月) ～ 2011 年 4 月 30 日 (土) <小スタジオ> 2010 年 7 月 26 日 (月) ～ 2011 年 3 月 31 日 (木)

|| 提出書類

[選考受付] ※郵送または持込

※申請初回は施設利用団体登録申請書と共に提出ください。

※使用申請書、使用計画書は東京芸術劇場 HP よりダウンロード可能です。

→東京芸術劇場窓口でも受取可

(4/19 より)

大・中・小スタジオ

1. 使用申請書
2. 使用計画書
3. 過去の活動記録 (チラシ等)
4. 掲載記事等 ※任意提出

[随時受付] ※持込のみ (受付時間=休館日を除く 10 時～18 時)

大・中・小スタジオ

1. 使用申請書
2. 使用計画書

ミーティング・スペース、ワーク・スペース

1. 使用申請書

提出先 (7/25 迄)

〒171-0021

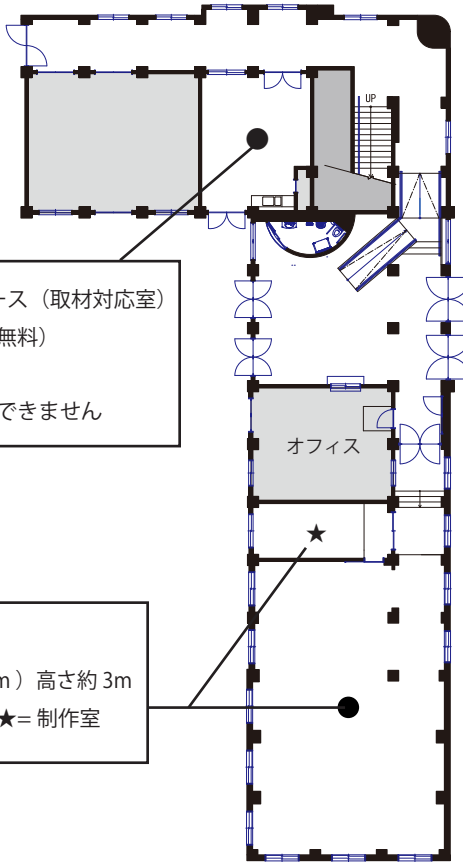
豊島区西池袋 1-8-1

東京芸術劇場 事業企画課宛

※随時受付は持込のみとなります

大・中・小5つのスタジオと用途別の4つのスペース

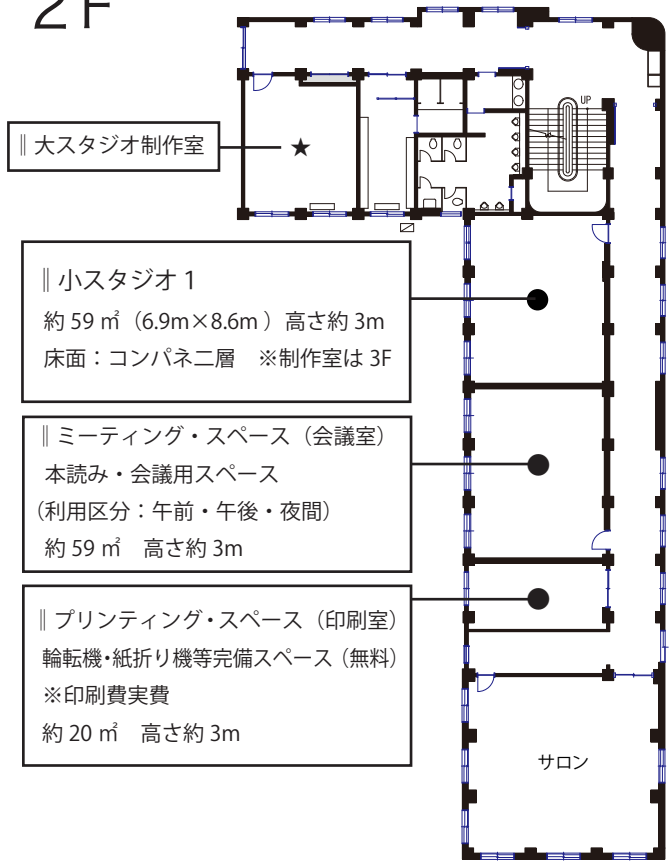
1F



|| アーティスト・スペース (取材対応室)
個別取材用スペース (無料)
約 38㎡ 高さ約 3m
※土・日・祝日は利用できません

|| 中スタジオ 1
約 144㎡ (9.8m×14.7m) 高さ約 3m
床面: コンパネ二層 ★= 制作室

2F



|| 大スタジオ制作室 ★

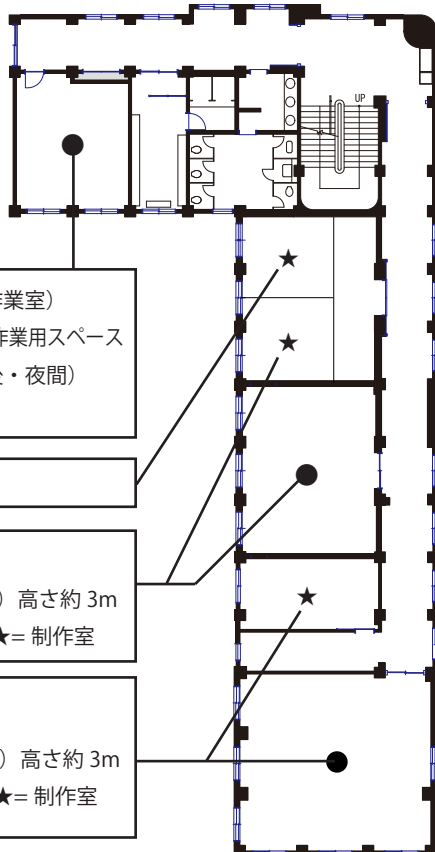
|| 小スタジオ 1
約 59㎡ (6.9m×8.6m) 高さ約 3m
床面: コンパネ二層 ※制作室は 3F

|| ミーティング・スペース (会議室)
本読み・会議用スペース
(利用区分: 午前・午後・夜間)
約 59㎡ 高さ約 3m

|| プリンティング・スペース (印刷室)
輪転機・紙折り機等完備スペース (無料)
※印刷費実費
約 20㎡ 高さ約 3m

サロン

3F



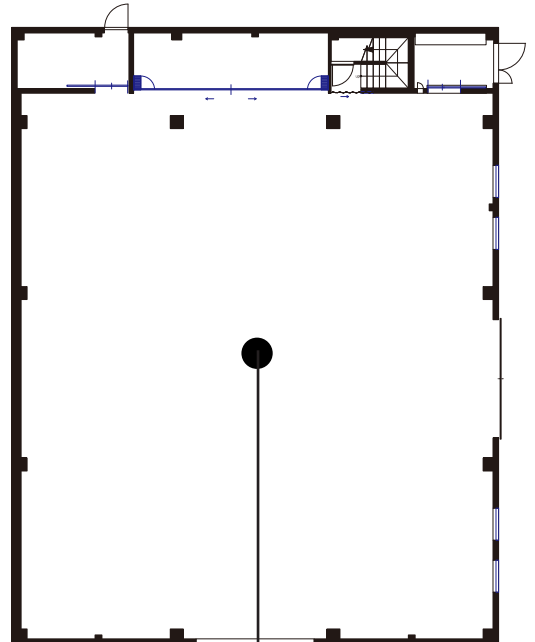
|| ワーク・スペース (作業室)
大道具・小道具・衣装等作業用スペース
(利用区分: 午前・午後・夜間)
約 39㎡ 高さ約 3m

|| 小スタジオ 1 制作室

|| 小スタジオ 2
約 59㎡ (6.9m×8.6m) 高さ約 3m
床面: コンパネ二層 ★= 制作室

|| 中スタジオ 2
約 88㎡ (9.8m×9.0m) 高さ約 3m
床面: コンパネ二層 ★= 制作室

別棟



|| 大スタジオ
約 302㎡ (16.4m×18.4m) 高さ約 6m
床面: コンパネ二層 制作室は校舎 2F

その他の主な設備: 駐車場無料 (各スタジオ毎に台数制限あり) / コピー機・FAX (有料)

※トラックによる搬入についてはご相談ください。
※その他詳細はお問い合わせください。

|| 利用料金

[スタジオ料金] ※長期割引制度あり

大スタジオ—————96,000 円 (ノ日)
中スタジオ 1—————26,000 円 (ノ日)
中スタジオ 2—————16,000 円 (ノ日)
小スタジオ 1・2—————3,000 円 (ノ日)

[多目的スペース料金] (午前・午後・夜間 区分料金)

ミーティング・スペース— 2,000 円 (午前) 3,000 円 (午後・夜間)
ワーク・スペース————— 3,000 円 (午前) 5,000 円 (午後・夜間)

※長期割引の詳細については東京芸術劇場 HP 上で確認できます。(4/19 より)

|| 利用料金の納入

[大スタジオ、中スタジオ] ※選考受付・随時受付共に

承認から1ヶ月以内
スタジオ利用料金
総額の1割納入

▶
利用日の6ヶ月前迄
スタジオ利用料金
総額の5割納入

▶
利用日の1ヶ月前迄
スタジオ利用料金
全額納入

[小スタジオ] ※選考受付 (随時受付は申請時に全額お支払いいただきます)

承認から1ヶ月以内
スタジオ利用料金
総額の1割納入

▶
利用日の1ヶ月前迄
スタジオ利用料金
全額納入

※納入猶予の場合は1週間前迄
※納入猶予制度は小スタジオのみ
※納入猶予は必要があると認めた場合のみ適用
※納入猶予制度の詳細についてはお問い合わせください

[ミーティング・スペース/ワーク・スペース] ※随時受付のみ

申請 (= 承認) 時
スペース利用区分料金
合計額納入

ご注意

※利用料金が完納された場合には使用券を発行します。
※一度納入された利用料金は原則、還付できません。

|| 利用の取消

施設利用を中止する場合は、早急にご連絡くださると共に「使用承認取消申請書」をご提出ください。なお、既にお支払いいただいた利用料金については還付できませんので、予めご了承ください。小スタジオにおいて納入猶予の承認を受けている場合は、「使用承認取消申請書」が提出された時点で納入猶予が取り消され、支払期日に基づいた料金をお支払いいただきます。

|| 利用の変更

承認された内容を変更できるのは利用開始日の3ヶ月前までとなります。なお、変更の際には「使用変更申請書」をご提出いただきます。

※承認されたスタジオから別のスタジオへの変更はできません。

※変更の内容が当初の内容と著しく異なる場合は、変更を承認できません。